



sargent &
greenleaf™

CERRADURA ELECTRÓNICA DE SEGURIDAD 6124-6125

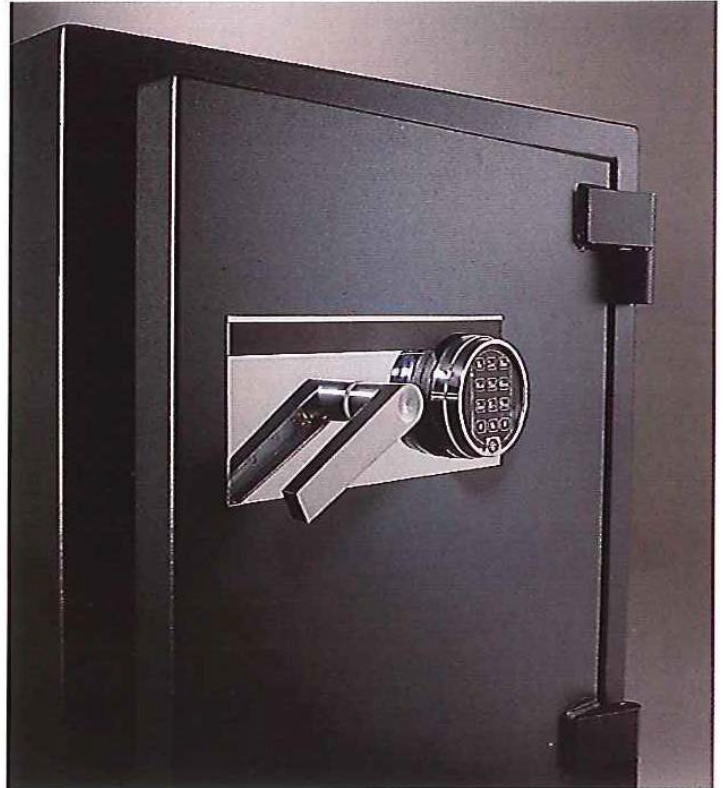
Diseñada para cumplir con los estándares internacionales.

Las cerraduras de seguridad Sargent & Greenleaf han protegido los activos de bancos, empresas y gobiernos durante casi 150 años. Nuestra larga tradición de rígidas soluciones de seguridad de calidad le ofrece ahora una mejor manera de proteger sus activos. Nuestra cerradura de caja fuerte electrónica 6124 cumple o supera los estándares de seguridad mundiales.

Características especiales:

- Disponible en dos modelos: usuario múltiple o control doble.
- La función opcional de "pista de auditoría" le indica quién abrió la caja fuerte.
- La función opcional de alarma/coacción silenciosa envía una llamada de ayuda no detectada.
- No hay dial que girar. Simplemente ingrese el código y el bloqueo se desbloqueará en un sencillo paso.

**Diseñado según
los más altos estándares europeos
para aplicaciones en todo el mundo.**



Las cerraduras S&G maximizan la protección.

- Se vuelve a bloquear automáticamente cuando cierra la puerta de la caja fuerte.
- Permite códigos de acceso individuales para cada empleado.
- Cambie los códigos de acceso en cualquier momento en el teclado.
- Protege contra la apertura mediante la entrada repetida de códigos aleatorios.
- Funcionamiento confiable del cerrojo de bloqueo impulsado por motor y alimentado por baterías de 9 V.
- El indicador de posición de cerrojo opcional puede integrarse con sus sistemas de seguridad, cerraduras de tiempo, sistemas de alarma y CCTV existentes.

CERRADURA ELECTRÓNICA DE SEGURIDAD 6124-6125

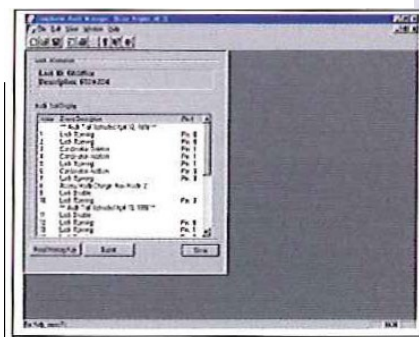
Más funciones de seguridad para máxima facilidad y control.

Escoja su solución. El 6124 está disponible en dos configuraciones: control doble (requiere que dos personas mantengan códigos separados) o usuario múltiple (hasta 7 códigos de usuario¹ y una opción de modo supervisor/empleada para restringir el acceso de los usuarios).

Fácil de usar. Simplemente ingrese su código de seis dígitos y el 6124 desbloqueará automáticamente la puerta de su caja fuerte. No hay dial que girar y se vuelve a bloquear automáticamente.

Fácil de programar. Tiene la opción de elegir entre un millón de códigos PIN que se pueden cambiar fácilmente, en cualquier momento, mediante el teclado. No se requieren herramientas ni desmontaje de la cerradura.

Seguimiento del acceso a la caja fuerte. El 6124 presenta una opción de "pista de auditoría", una aplicación fácil de usar basada en Windows 95, Windows 98, Windows ME y Windows 2000 que descarga datos para verlos en segundos. Identifica al usuario y al evento: aperturas, cambios de código y cambios de programación, solo por mencionar algunos.



Software basado en Windows



La pista de auditoría
coordina su seguridad

Retardo de tiempo programable. Para disuadir aún más los robos, está disponible un retraso de tiempo programable de hasta 99 minutos. Un modo de anulación de retardo de tiempo está disponible cuando el personal autorizado requiere acceso inmediato.

Protección de alarma silenciosa. Si los empleados se ven obligados a abrir la caja fuerte, pueden iniciar una llamada de ayuda desde el teclado. (Se requiere módulo de coacción).



Protege contra marcación aleatoria. ¿Por qué correr el riesgo de que un ladrón pueda introducir aleatoriamente el código correcto? Cada vez que se ingresan 5 códigos PIN incorrectos seguidos, el 6124 se apaga automáticamente durante 10 minutos.

Se adapta a cajas fuertes nuevas y existentes. Instale el 6124 en una caja fuerte nueva o reemplace fácilmente la cerradura de una caja fuerte existente.

El apoyo del líder de la industria. S&G es el mayor fabricante del mundo de cerraduras de combinación para cajas fuertes de alta seguridad y cuenta con la gama más amplia de cerraduras disponible. Brindamos excelencia en todas las áreas, desde nuestras certificaciones ISO, UL[®] y otras certificaciones mundiales hasta nuestro excelente personal de soporte. Estamos orgullosos de respaldar todos nuestros productos con una de las mejores garantías de la industria.